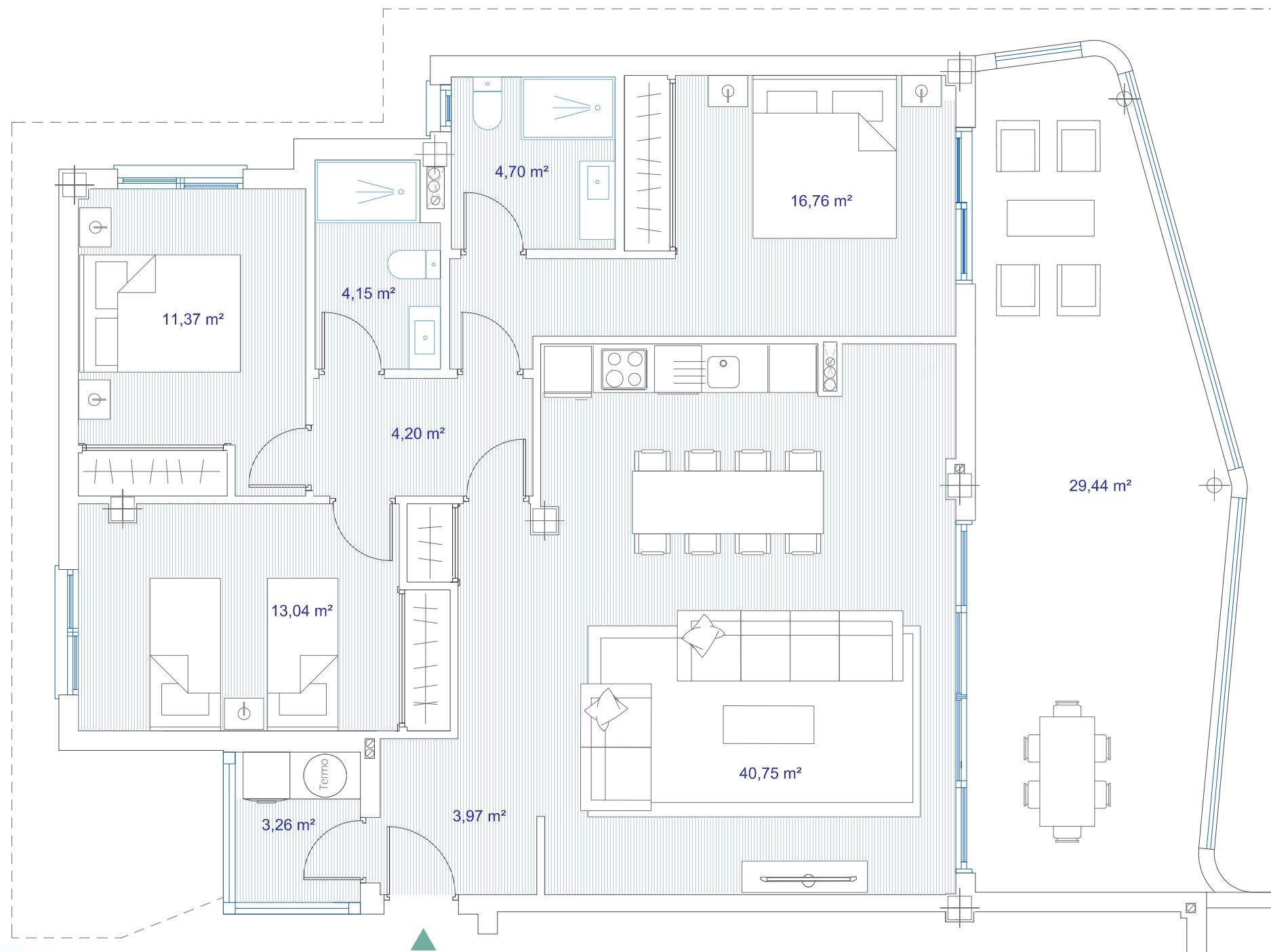


Nivel 2
3 Dormitorios, 2 Baños



SUP. CONSTRUIDA INTERIOR 116,71 m²
SUP. CONSTRUIDA EXTERIOR 32,08 m²

TOTAL SUP. CONSTRUIDA 148,79 m²

SUPERFICIES ÚTILES

Salón-comedor-cocina 40,75 m²
Dormitorio Principal 16,76 m²
Dormitorio 2 13,06 m²
Dormitorio 3 11,37 m²
Baño Principal 4,70 m²
Baño 2 4,15 m²
Hall 3,97 m²
Pasillo 4,20 m²
Lavadero 3,26 m²

SUP. ÚTIL VIVIENDA 102,20 m²

Terraza Cubierta 29,44 m²

SUP. ÚTIL TERRAZA 29,44 m²

