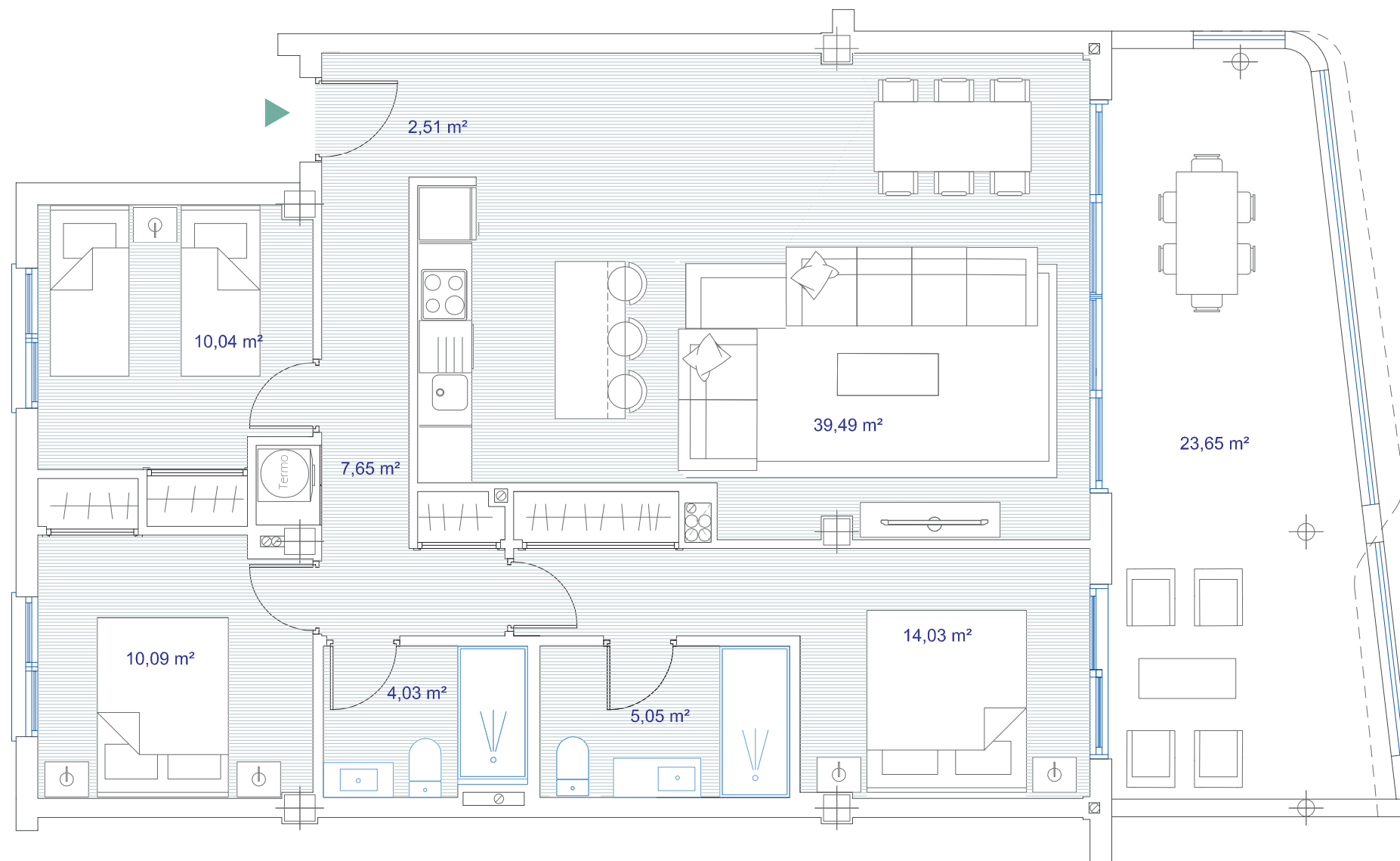


Nivel 2
3 Dormitorios, 2 Baños



SUP. CONSTRUIDA INTERIOR 105,04 m²
SUP. CONSTRUIDA EXTERIOR 26,20 m²

TOTAL SUP. CONSTRUIDA 131,24 m²

SUPERFICIES ÚTILES

Salón-comedor-cocina 39,49 m²
Dormitorio Principal 14,03 m²
Dormitorio 2 10,09 m²
Dormitorio 3 10,04 m²
Baño Principal 5,05 m²
Baño 2 4,03 m²
Hall 2,51 m²
Pasillo 7,65 m²

SUP. ÚTIL VIVIENDA 92,89 m²

Terraza 23,65 m²

SUP. ÚTIL TERRAZA 23,65 m²

